

Le collège doctoral trinational du Rhin supérieur

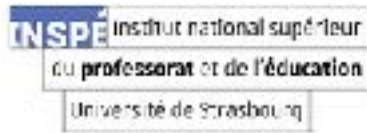
« Communiquer en contexte plurilingue et pluriculturel »

2017-2020



Témoignage : **Anemone Geiger-Jaillet** (P.U., Strasbourg)

Jeudi 12 mars 2020
Réunion d'information de l'ED 520 Humanités
Amphi du Collège doctoral européen CDR, Strasbourg



Quelques chiffres

8 encadrants : 3 x Allemagne, 2 x France, 1 x Italie, 1 x Suisse

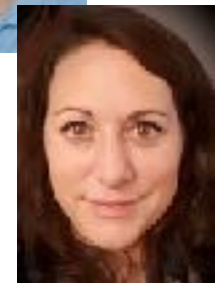
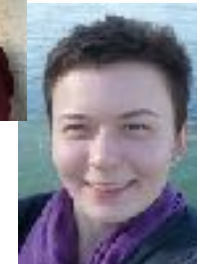
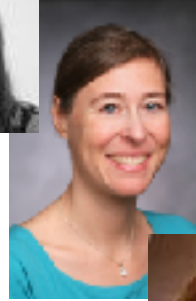
11 doctorants

flux possible des arrivées en cours d'année chez nous à cause des partenaires étrangers qui recrutent « au fil de l'eau »

Chances et difficultés des coopérations sur trois pays

France – Allemagne – Italie

(pas de doctorant en sciences du langage , mais notre partenaire **suisse** assure des co-encadrements en didactique)

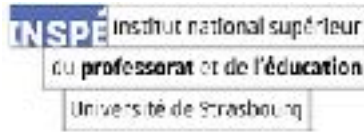


Collège doctoral trinational CDRS soutenu par l'UFA

UFA = Université franco-allemande

En plus de l'équipe de recherche (GEPE/LILA et des formations offertes par l'ED520),

- une structure d'encadrement via le [collège doctoral trinational](#) du Rhin Supérieur « *Communiquer en contexte plurilingue et pluriculturel* » (2017-2020)
- Le label *EUCOR-Campus européen*
- Possibilités de financement (contrats doctoraux UFA; aides à la mobilité, ...);
- networking/ réseautage (CIERA, Le Furet, ...)
- synergies de thématiques et de lectures pour les doctorants



Co-encadrement:

2 directeurs, l'un est HDR , l'autre non, mais qui est souvent plus proche de la thématique. L'inscription se fait auprès de celui/celle qui est HDR.

Codirection:

2 directeurs HDR, au sein de la même université ou dans deux universités françaises. Il faut décider dans quelle ED s'inscrire.

Cotutelle de thèse internationale:

Un directeur de thèse en France et un autre dans un autre pays. Il faut signer une charte de cotutelle de thèse et s'inscrire dans les 2 universités des 2 pays.

Opportunités grâce au CDFA

- ➔ d'aider la mobilité des doctorants en sciences humaines
→ les faire bénéficier d'un soutien financier
- ➔ de financer des *Journées d'études* plus facilement (rémunération de conférenciers)
de financer un peu d'équipement (ordinateur, disque dur,...)
- ➔ d'avoir plus de visibilité :
 - a) au sein de nos établissements respectifs,
 - b) dans le franco-allemand et au niveau européen
- ➔ d'attirer des chercheurs étrangers, en complément des mois de chercheurs invités rémunérés dont dispose l'INSPE
- ➔ de pouvoir répondre à des appels à projets réservés aux CDFA, et de déposer par exemple des projets pour des contrats doctoraux financés pour 3 ans (appel MESRI / UFA)

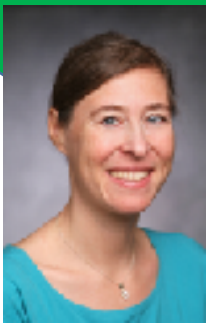


2 contrats doctoraux grâce au CDFA Financement MESRI



Eva Feig

« Transmissions culturelles et linguistiques
dans les structures bilingues de la petite
enfance »



Cotutelle de thèse avec 2 directrices

Prof. Dr. habil. Anemone Geiger-Jaillet

(Université de Strasbourg)

PD Dr. habil. Jacqueline Breugnot (Universität
Koblenz-Landau)

Sahika Pat

« La communication plurilingue et pluriculturelle dans
les structures de la petite enfance accueillant des
enfants et des parents issus de l'immigration turque
dans l'espace franco-allemand du Rhin Supérieur -
Une approche sociolinguistique »

Codirection avec 2 P.U. de

l'Université de Strasbourg

Stéphane de Tapîa, ED 519

Anemone Geiger-Jaillet ED 520

Qu'apporte un CDFA ?

- Stimuler une **ouverture transdisciplinaire**
- Confronter plusieurs **contextes universitaires et cultures académiques** – même si on n'est pas inscrit officiellement en cotutelle internationale
- Interroger les **méthodes de recherche** familières à chacun des enseignant-chercheurs au regard des pratiques nationales et personnelles des collègues
- Bénéficier d'une aide pour une **préparation linguistique individualisée** si nécessaire
-
- Articuler la **formation doctorale et post-doctorale**
- (Faire) partager des informations relatives aux réseaux professionnels scientifiques des encadrants (Linguistique appliquée, didactique, anthropologie de la communication,)
- Aider à l'**insertion professionnelle** des jeunes docteurs
- **Pratiquer le plurilinguisme** lors des regroupements + conceptualisation de la thèse en 2 langues

Possibilités grâce au CDFA



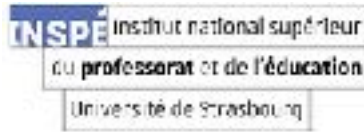
Remise des diplômes



... en cotutelle ...
ou non

Assemblée des établissements
membres (2017) de l'UFA / réseaux





Sommes-nous le seul CDFA ?

- CDFA dans toute la France avec le [soutien de l'UFA](#) : **23** actuellement (2018)
(dont 11 en Sciences, 6 en SHS)

Un CDFA est accordé pour une durée de 4 ans, renouvelable.

Nous avons soumis une demande de financement pour la période 1.1.2021-31.1.2024) pour un **Collège doctoral international avec un noyau franco-allemand**

- À l'Université de Strasbourg: 6 CDFA ([brochure](#) p.111) et un PhD-Track

Six CDFA à l'Université de Strasbourg

Collèges doctoraux franco-allemands labellisés UFA

Deutsch-französische Doktorandenkollegs der DFH



6 collèges doctoraux
1 programme PhD-Track

La comparaison des droits publics nationaux face à l'intégration européenne

Prof. Catherine Haguenaz-Moizard
haguenamoizard@unistra.fr
Université Speyer / Universität Freiburg / Université Paris 1 / Università degli Studi di Milano
École doctorale droit, science politique et histoire (ED 101)



Enzyme reactivities and their applications

Prof. Dr. Petra Hellwig
hellwig@unistra.fr
Universität Freiburg
École doctorale sciences chimiques (ED 222) / École doctorale sciences de la vie et de la santé (ED 434)



Nanostructures hybrides et électronique moléculaire

Prof. Mibarek Alouari
mibarek.alouari@lucm.unistra.fr
Karlsruher Institut für Technologie
École doctorale de physique et chimie-physique (ED 182)
cdfa-nanohybrid.u-strasbg.fr



Communiquer en contexte plurilingue et pluriculturel

Prof. Dr. phil. h.c. Anémone Geiger-Jaillet
anemone.geiger-jaillet@unistra.fr
Universität Basel / Pädagogische Hochschule Karlsruhe / Universität Koblenz-Landau / Università degli Studi « Gabriele d'Annunzio » Chieti-Pescara
École doctorale des humanités (ED 520)
colegedoctoral-rhinsup.eu



Foule et intégration dans les sociétés antiques (CDFA – FISA)

Prof. Dr. Eckhard Wirbelauer
eckhard.wirbelauer@unistra.fr
Universität Bonn / Universität Bern / Université du Luxembourg / Université de Liège / Université libre de Bruxelles
École doctorale des sciences humaines et sociales / Perspectives européennes (ED 513)
fisa-miag.eu

Constance - Strasbourg Doctoral Programme in Quantitative Economics

Prof. Dr. Bertrand Koebel
koebel@unistra.fr
Universität Konstanz / Aix-Marseille Université
École doctorale Augustin Cournot (analyse économique, méthodes de gestion et épistémologie) (ED 221)

PhD-Track Sciences des Polymères

Prof. Dr. Jörg Baschnagel
jorg.baschnagel@ics-cnrs.unistra.fr
Albert-Ludwigs-Universität Freiburg
Université de Strasbourg

Obligations

Rapport
annuel auprès
de l'UFA

Une
administration
efficace (ESPE)
qui gère les
bourses de
mobilité

Rapport final
long auprès de
l'UFA

Présence à
la réunion annuelle
des responsables
de programmes
(Metz 2018,
Hambourg en 2019)

Contacts
réguliers avec
l'UFA :
communiquer
les coordonnées
des nouveaux
inscrits, budget

Chances et difficultés d'un collège doctoral trinational

Une structure de plus = un niveau administratif de plus à gérer, surtout en France

- l'équipe de recherche (GEPE)
 - le laboratoire (UR 1339 LILPA)
 - l'École doctorale (ED 520)
 - le collège doctoral trinational du Rhin supérieur
 - les encadrants de trois pays
- la recherche est différemment organisée dans les pays européens.

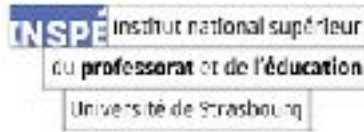


Mais, confusion des dénominations:

entre le « **Collège doctoral** trinational » et le « **Collège doctoral** européen de Strasbourg », les doctorants, nous et les administratifs ont du mal à faire la part des choses

Et encore un label





Aides de mobilités pour les doctorants

Les allocations de l'UFA :

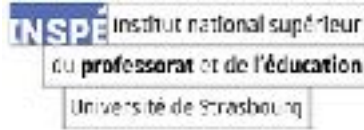
- **frais de déplacement et d'hébergement des doctorants**
- de manière exceptionnelle, des **post-docs** (habilitants) inscrits au sein du CDFA dans le cadre de leurs **recherches scientifiques de courte durée** effectuées dans le pays partenaire ou le pays tiers

Coopérations trinationales :

- les doctorants **du pays tiers bénéficient** de l'aide à la mobilité de l'UFA :
 - a) s'ils ont choisi pour université d'origine l'établissement français ou allemand
 - b) ils percevront les aides de l'UFA uniquement lors de leur séjour dans le pays partenaire

Le montant du soutien de chaque bénéficiaire : max. **10 800 €**,

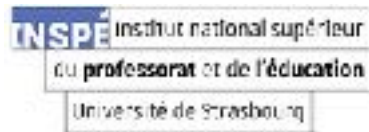
→ **18 mensualités de 600 €**, réparties sur une **durée** maximale de **quatre ans**



Aides de mobilités pour les doctorants

Le soutien de l'UFA, à l'exception des indemnités d'expatriation, **est cumulable** avec les aides attribuées par :

- *L'UFA*: mobilité individuelle pour une cotutelle de thèse franco-allemande (4000 euros, en 2 fois)
- *Deutsche Forschungsgemeinschaft* (DFG)
- *Deutscher Akademischer Austauschdienst* (DAAD)
- avec les contrats doctoraux attribués par le Ministère de l'Éducation Nationale, de l'Enseignement Supérieur et de la Recherche (MENESR).



<https://www.collegedoctoral-rhinsup.eu/>

De

Actualités

Membres

Formations

Aides financières

Contact



Collège doctoral trinational

Communiquer en contexte plurilingue et pluriculturel